



FIT-jelentés :: 2014

Intézményi jelentés

6. évfolyam

Nyitott Világ Fejlesztő Iskola

1125 Budapest, Diós árok 40.

OM azonosító: 034819



EMBERI ERŐFORRÁSOK
MINISZTERIUMA

● KÖZNEVELÉSI HIVATAL



Köznevelési Mérés
Értékelési Osztály

Létszám adatok

A telephelyek kódtáblázata

| | |
|---|---|
| A | 001 - Nyitott Világ Fejlesztő Iskola (általános iskola) (1125 Budapest, Diós árok 40.) |
|---|---|

Az intézmény létszámadatai a 6. évfolyamon


| A telephely kódja | Képzési típus | Tanulók száma | | | | | | |
|-------------------|------------------|---------------|-------------|-------------------|--------------|-------------|-----------------------------|-------------------------|
| | | Összesen | SNI tanulók | Mentesült tanulók | BTMN tanulók | HHH tanulók | Jelentésre jogosult tanulók | A jelentésben szereplők |
| A | Általános iskola | 9 | 3 | 0 | 4 | 0 | 6 | 5 |
| Összesen | | 9 | 3 | 0 | 4 | 0 | 6 | 5 |

A Tanulói háttérkérdőívre és a családháttér-indexre vonatkozó létszám adatok

| A telephely kódja | Képzési típus | Tanulók száma | | | A telephelynek van-e CSH-indexe? |
|-------------------|------------------|-----------------------|------------------------------|----------------|----------------------------------|
| | | Jelentésre jogosultak | Tanulói kérdőívet kitöltötte | Van CSH-indexe | |
| A | Általános iskola | 6 | 5 | 3 | Nincs |
| Összesen | | 6 | 5 | 3 | |

Az intézmény jelentésre jogosult tanulóinak előző év végi matematikajegye

| A telephely kódja | Képzés típus | Szerepel-e a jelentésben? | Előző év végi matematikajegy | | | | | | Összesen |
|-------------------|------------------|----------------------------------|------------------------------|----------|----------|----------|----------|----------|----------|
| | | | - | 1 | 2 | 3 | 4 | 5 | |
| A | Általános iskola | Jelentésben szereplők | 0 | 1 | 0 | 0 | 4 | 0 | 5 |
| | | Jelentésben nem szereplők | 1 | 0 | 0 | 0 | 0 | 0 | 1 |
| Összesen | | Jelentésben szereplők | 0 | 1 | 0 | 0 | 4 | 0 | 5 |
| | | Jelentésben nem szereplők | 1 | 0 | 0 | 0 | 0 | 0 | 1 |

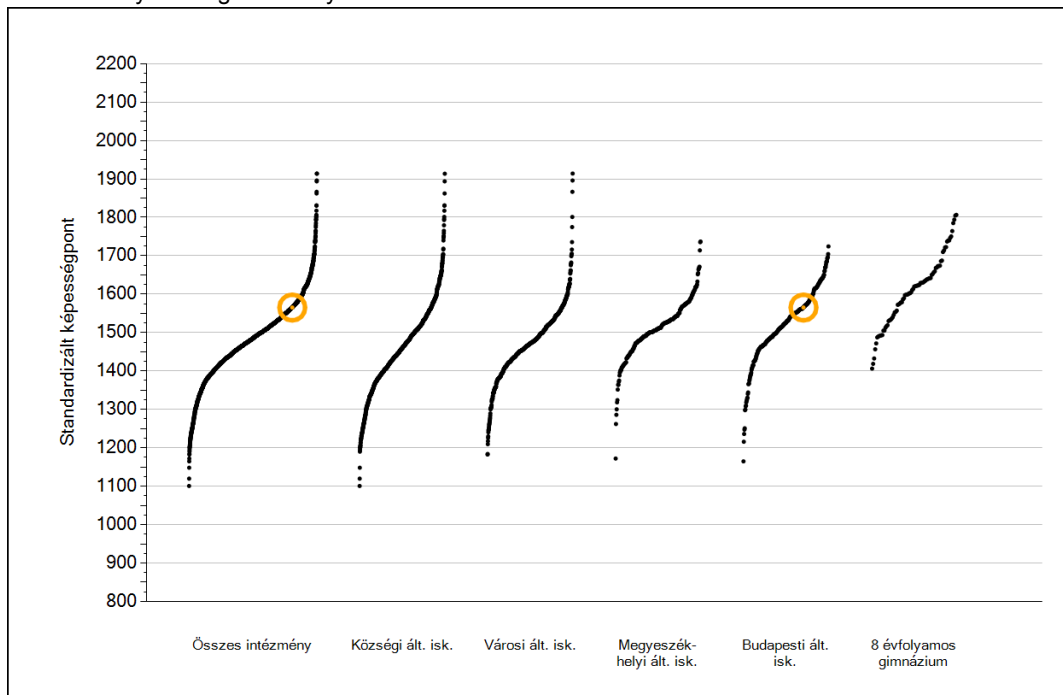


Matematika

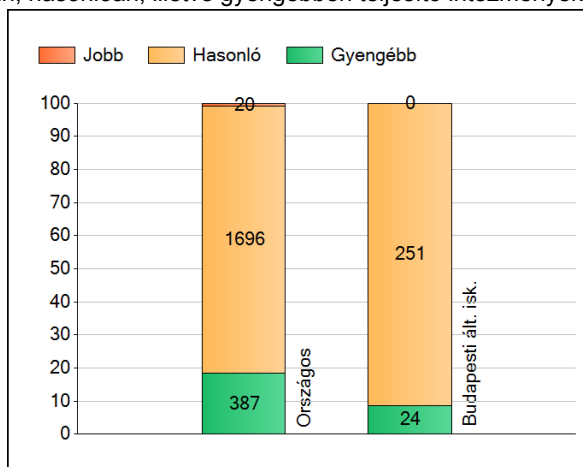
1a

Átlageredmények

Az intézmények átlageredményeinek összehasonlítása



A szignifikánsan jobban, hasonlóan, illetve gyengébben teljesítő intézmények száma és aránya (%)



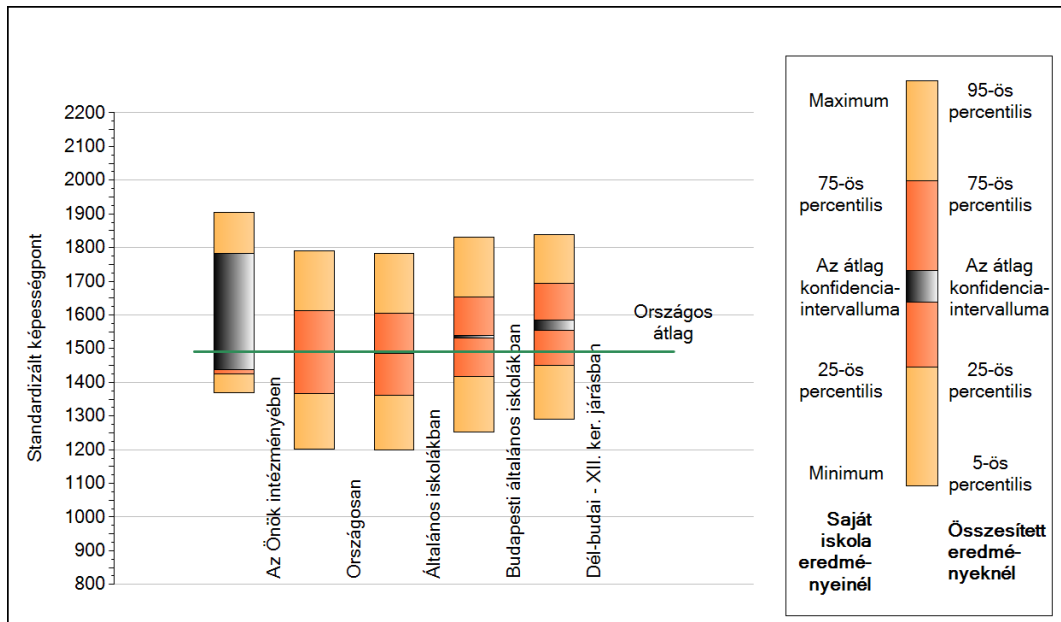
A tanulók átlageredménye és az átlag megbízhatósági tartománya (konfidencia-intervalluma)

| | |
|-------------------------------------|-------------------------|
| Az Önök intézményében | 1565 (1437;1782) |
| Országosan | 1491 (1490;1492) |
| Általános iskolákban | 1486 (1485;1487) |
| Községi általános iskolákban | 1456 (1454;1458) |
| Városi általános iskolákban | 1473 (1472;1475) |
| Megyeszékhelyi általános iskolákban | 1518 (1516;1520) |
| Budapesti általános iskolákban | 1535 (1532;1538) |
| 8 évfolyamos gimnáziumokban | 1624 (1619;1628) |

1b

A képességeloszlás néhány jellemzője

A tanulók képességeloszlása az Önök intézményében és azokban a részpopulációkban, amelyekbe Önök is tartoznak

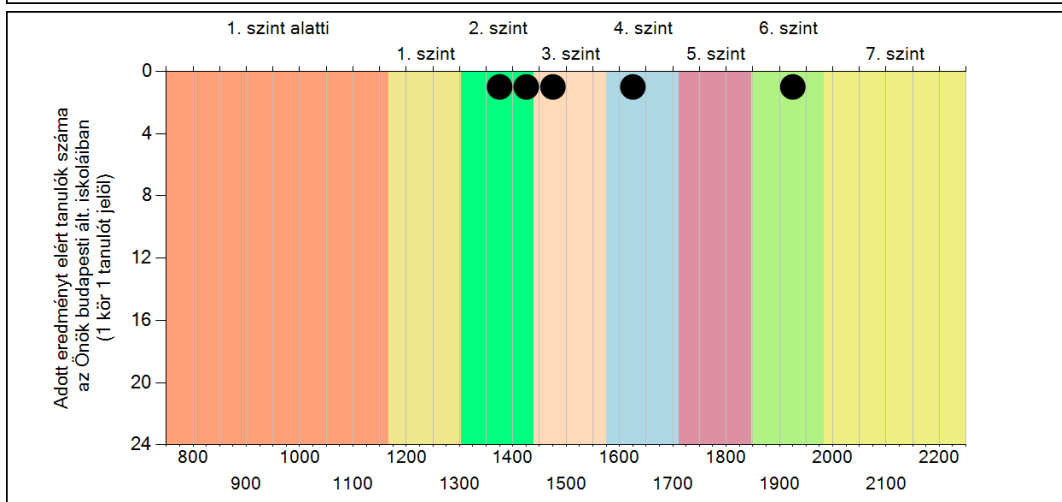
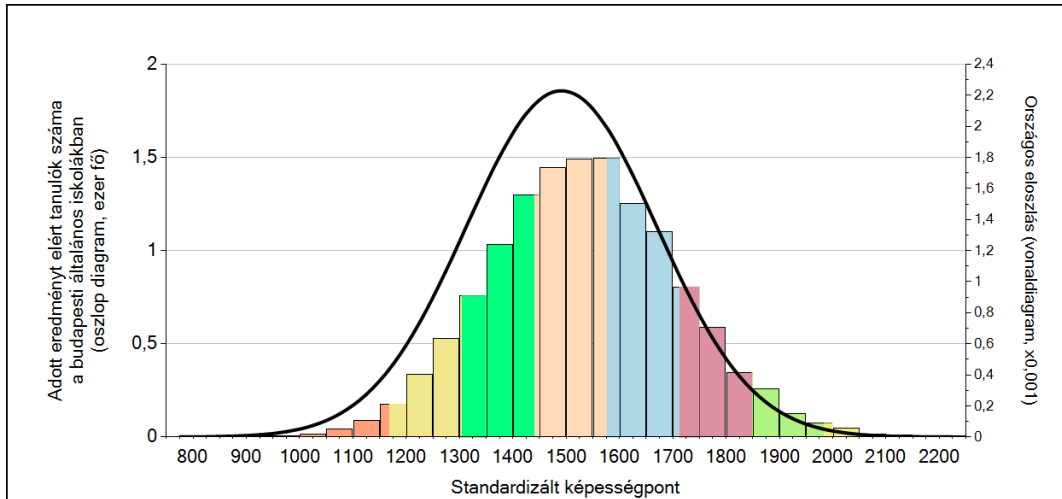


A tanulók képességeloszlása az egyes részpopulációkban

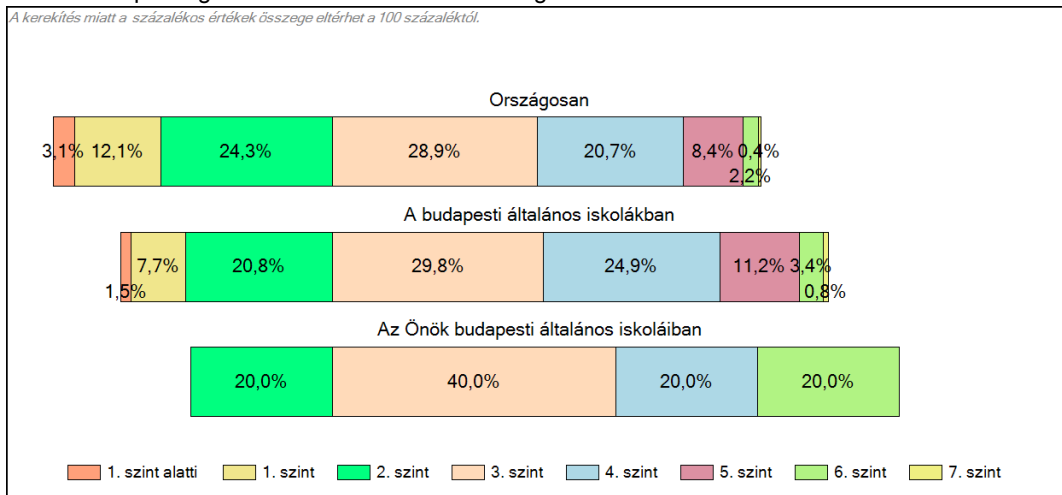
| | Min. / 5-ös perc. | 25-ös perc. | Átlag | (konf. int.) | 75-ös perc. | Max. / 95-ös perc. |
|--------------------------------|-------------------|-------------|-------------|--------------------|-------------|--------------------|
| Az Önök intézményében | 1369 | 1424 | 1565 | (1437;1782) | 1686 | 1904 |
| Országosan | 1203 | 1367 | 1491 | (1490;1492) | 1612 | 1790 |
| Általános iskolákban | 1200 | 1362 | 1486 | (1485;1487) | 1605 | 1783 |
| Budapesti általános iskolákban | 1253 | 1416 | 1535 | (1532;1538) | 1653 | 1831 |
| Dél-budai - XII. ker. járásban | 1290 | 1450 | 1569 | (1553;1584) | 1693 | 1839 |

1c Képességeloszlás

Az országos eloszlás, valamint a tanulók eredményei a budapesti általános iskolákban és az Őnök budapesti általános iskoláiban



A tanulók képességszintek szerinti százalékos megoszlása



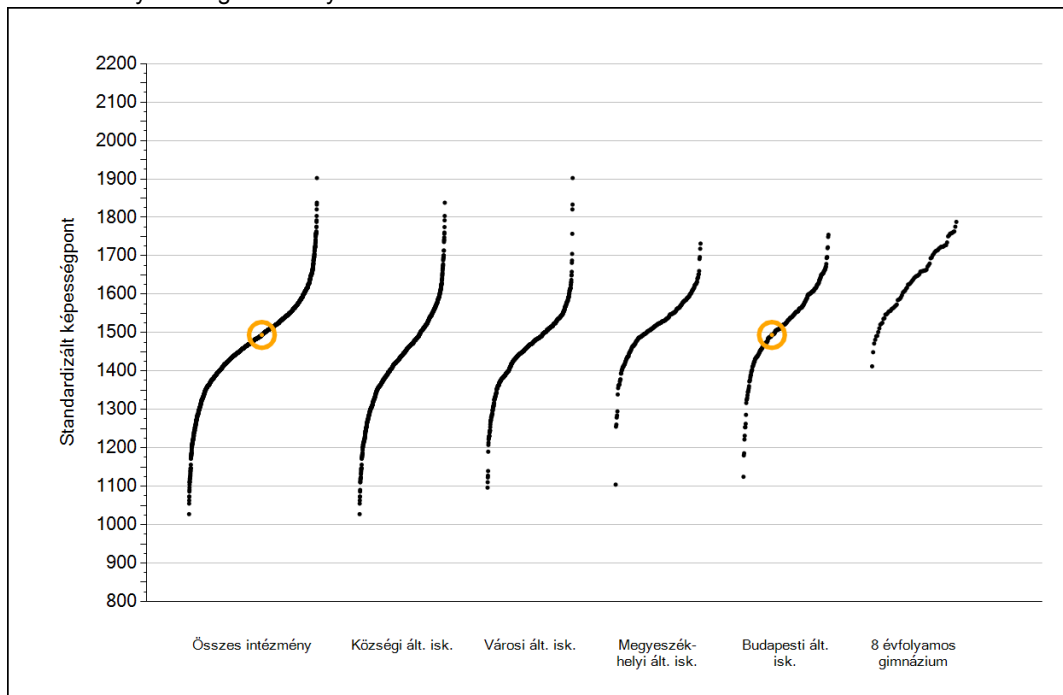


Szövegértés

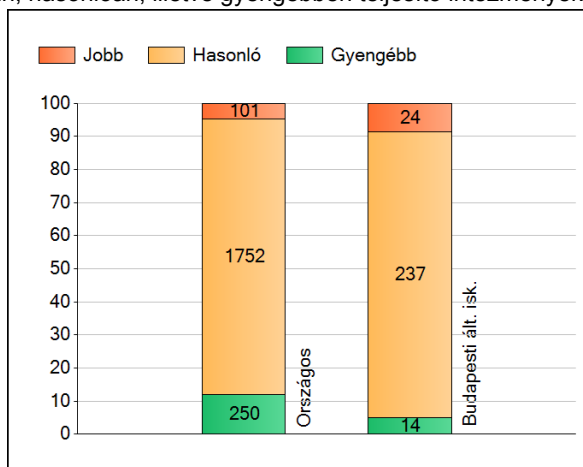
1a

Átlageredmények

Az intézmények átlageredményeinek összehasonlítása



A szignifikánsan jobban, hasonlóan, illetve gyengébben teljesítő intézmények száma és aránya (%)



A tanulók átlageredménye és az átlag megbízhatósági tartománya (konfidencia-intervalluma)

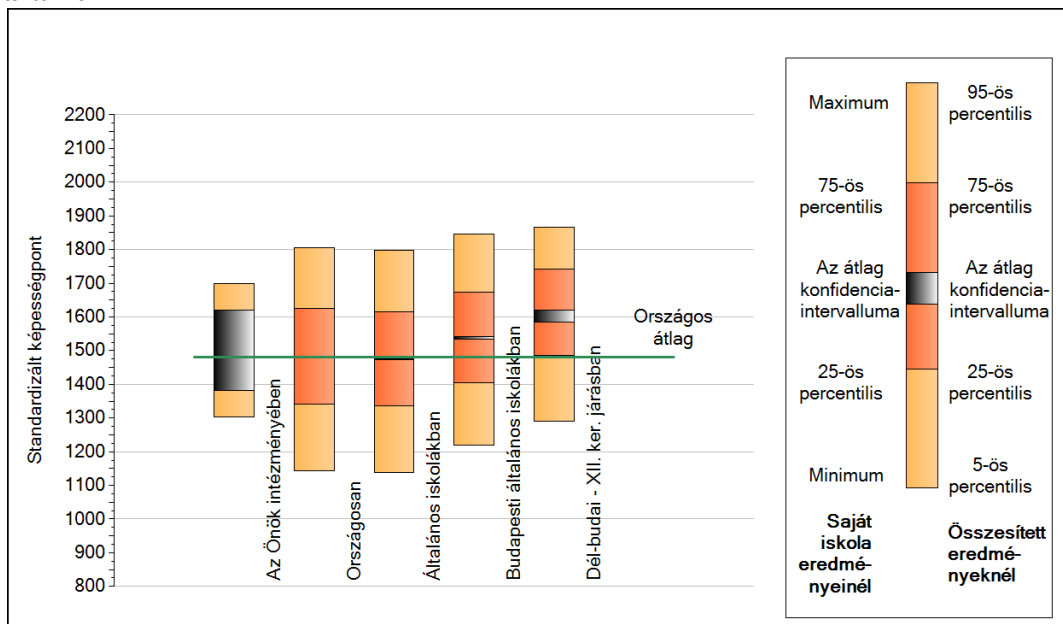
| | |
|-------------------------------------|-------------------------|
| Az Önök intézményében | 1494 (1381;1621) |
| Országosan | 1481 (1480;1482) |
| Általános iskolákban | 1474 (1473;1475) |
| Községi általános iskolákban | 1430 (1427;1432) |
| Városi általános iskolákban | 1460 (1458;1462) |
| Megyeszékhelyi általános iskolákban | 1522 (1520;1525) |
| Budapesti általános iskolákban | 1537 (1534;1541) |
| 8 évfolyamos gimnáziumokban | 1649 (1644;1654) |

Szövegértés

1b

A képességeloszlás néhány jellemzője

A tanulók képességeloszlása az Önök intézményében és azokban a részpopulációkban, amelyekbe Önök is tartoznak



A tanulók képességeloszlása az egyes részpopulációkban

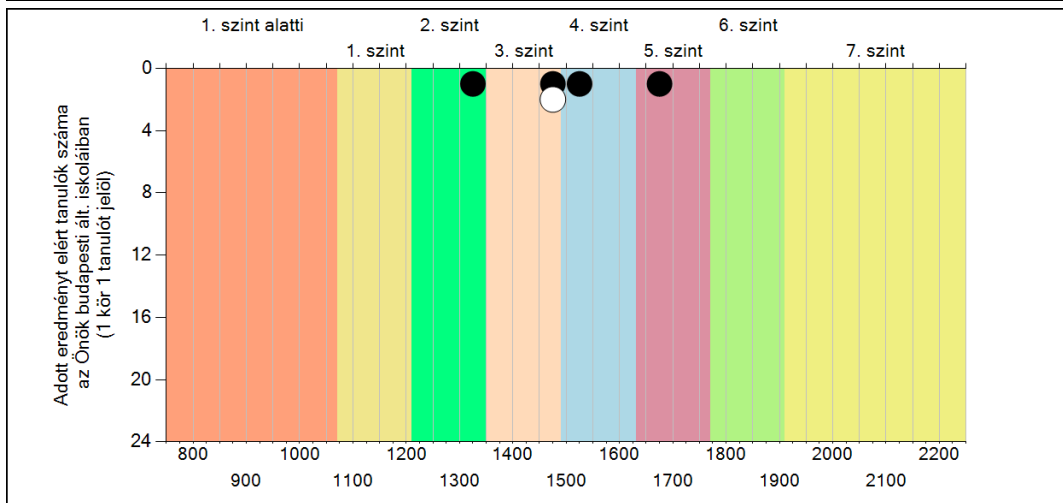
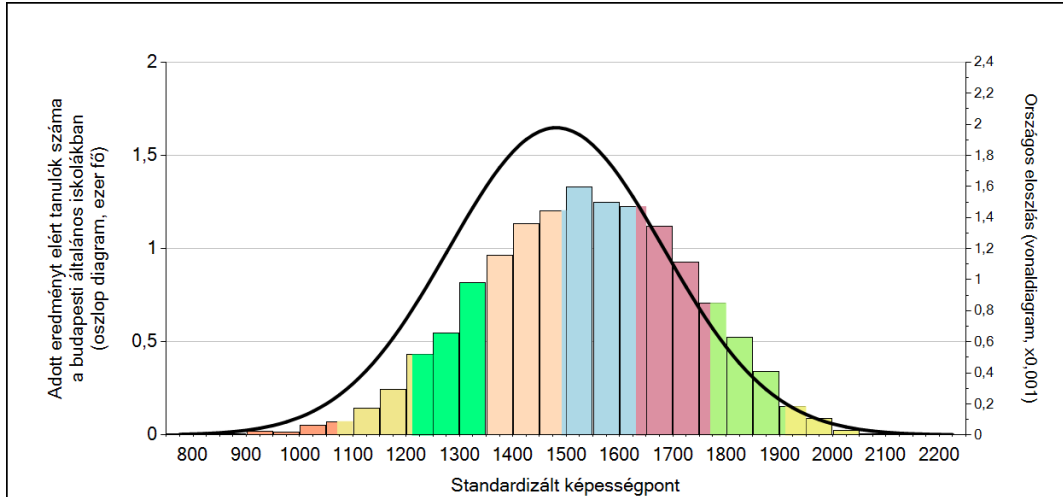
| | Min. / 5-ös perc. | 25-ös perc. | Átlag | (konf. int.) | 75-ös perc. | Max. / 95-ös perc. |
|--------------------------------|-------------------|-------------|-------------|--------------------|-------------|--------------------|
| Az Önök intézményében | 1303 | 1437 | 1494 | (1381;1621) | 1552 | 1700 |
| Országosan | 1143 | 1342 | 1481 | (1480;1482) | 1624 | 1805 |
| Általános iskolákban | 1139 | 1336 | 1474 | (1473;1475) | 1616 | 1797 |
| Budapesti általános iskolákban | 1218 | 1404 | 1537 | (1534;1541) | 1674 | 1846 |
| Dél-budai - XII. ker. járásban | 1289 | 1486 | 1603 | (1584;1621) | 1742 | 1867 |

Szövegértés

1c

Képességeloszlás

Az országos eloszlás, valamint a tanulók eredményei a budapesti általános iskolákban és az Önök budapesti általános iskoláiban



A tanulók képességszintek szerinti százalékos megoszlása

