



FIT-jelentés :: 2013

Intézményi jelentés

6. évfolyam

BP. Fővárosi Önkormányzatának Nyitott Világ Fejlesztő Iskolája

1125 Budapest, Diósárok u. 40.

OM azonosító: 034819



EMBERI ERŐFORRÁSOK
MINISZTERIUMA

● KTATÁSI HIVATAL



Létszám adatok

A telephelyek kódtáblázata

| | |
|---|---|
| A | 001 - BP. Fővárosi Önkormányzatának Nyitott Világ Fejlesztő Iskolája (általános iskola) (1125 Budapest, Diósárok u. 40.) |
|---|---|

Az intézmény létszámadatai a 6. évfolyamon

| A telephely kódja | Képzési típus | Tanulók száma | | | | | | |
|-------------------|------------------|---------------|-------------|-------------------|--------------|-------------|-----------------------------|-------------------------|
| | | Összesen | SNI tanulók | Mentesült tanulók | BTMN tanulók | HHH tanulók | Jelentésre jogosult tanulók | A jelentésben szereplők |
| A | Általános iskola | 13 | 4 | 0 | 9 | 0 | 9 | 8 |
| Összesen | | 13 | 4 | 0 | 9 | 0 | 9 | 8 |

A Tanulói háttérkérdőívre és a családháttér-indexre vonatkozó létszám adatok

| A telephely kódja | Képzési típus | Tanulók száma | | | A telephelynek van-e CSH-indexe? |
|-------------------|------------------|-----------------------|------------------------------|----------------|----------------------------------|
| | | Jelentésre jogosultak | Tanulói kérdőívet kitöltötte | Van CSH-indexe | |
| A | Általános iskola | 9 | 11 | 8 | Nincs |
| Összesen | | 9 | 11 | 8 | |

Az intézmény jelentésre jogosult tanulóinak előző év végi matematikajegye

| A telephely kódja | Képzés típus | Szerepel-e a jelentésben? | Előző év végi matematikajegy | | | | | | Összesen |
|-------------------|------------------|----------------------------------|------------------------------|----------|----------|----------|----------|----------|----------|
| | | | - | 1 | 2 | 3 | 4 | 5 | |
| A | Általános iskola | Jelentésben szereplők | 0 | 1 | 3 | 4 | 0 | 0 | 8 |
| | | Jelentésben nem szereplők | 0 | 0 | 0 | 1 | 0 | 0 | 1 |
| Összesen | | Jelentésben szereplők | 0 | 1 | 3 | 4 | 0 | 0 | 8 |
| | | Jelentésben nem szereplők | 0 | 0 | 0 | 1 | 0 | 0 | 1 |

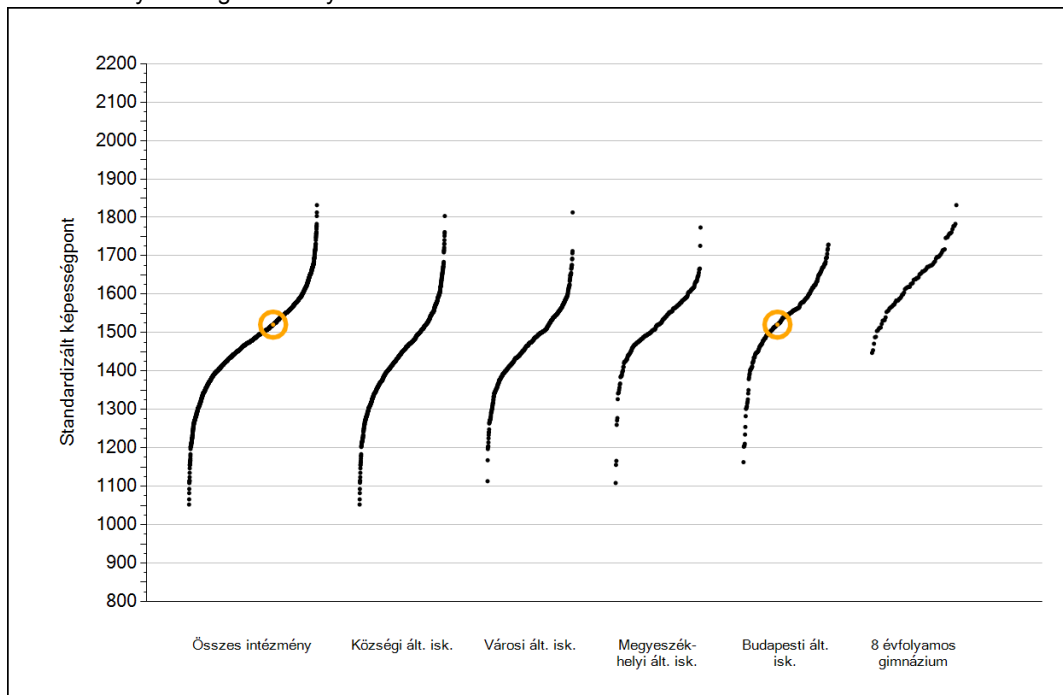


Matematika

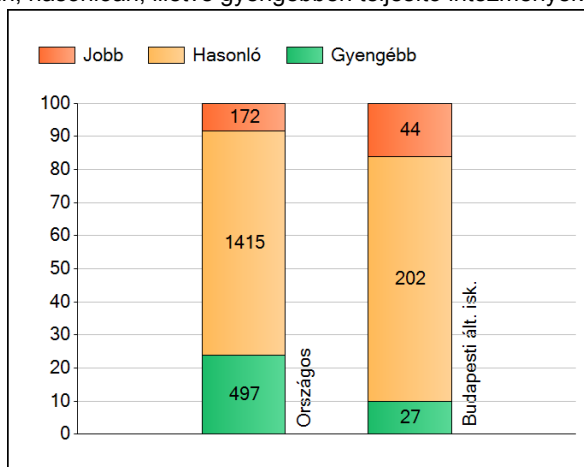
1a

Átlageredmények

Az intézmények átlageredményeinek összehasonlítása



A szignifikánsan jobban, hasonlóan, illetve gyengébben teljesítő intézmények száma és aránya (%)

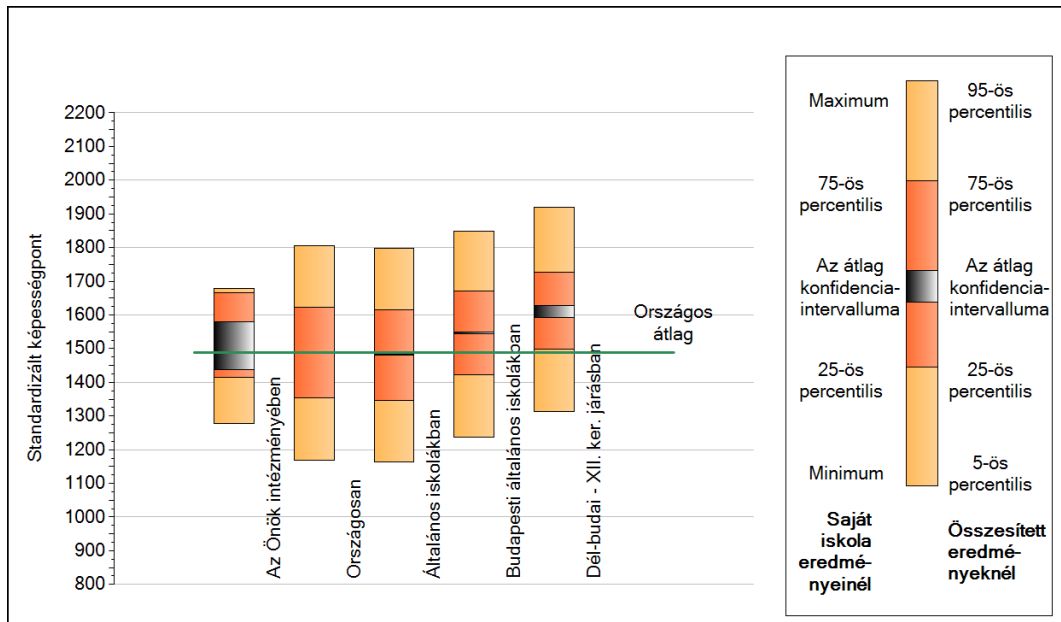


A tanulók átlageredménye és az átlag megbízhatósági tartománya (konfidencia-intervalluma)

| | |
|-------------------------------------|-------------------------|
| Az Önök intézményében | 1521 (1437;1580) |
| Országosan | 1489 (1488;1490) |
| Általános iskolákban | 1482 (1481;1483) |
| Községi általános iskolákban | 1436 (1434;1438) |
| Városi általános iskolákban | 1470 (1469;1472) |
| Megyeszékhelyi általános iskolákban | 1527 (1524;1529) |
| Budapesti általános iskolákban | 1548 (1545;1550) |
| 8 évfolyamos gimnáziumokban | 1643 (1638;1648) |

1b A képességeloszlás néhány jellemzője

A tanulók képességeloszlása az Önök intézményében és azokban a részpopulációkban, amelyekbe Önök is tartoznak



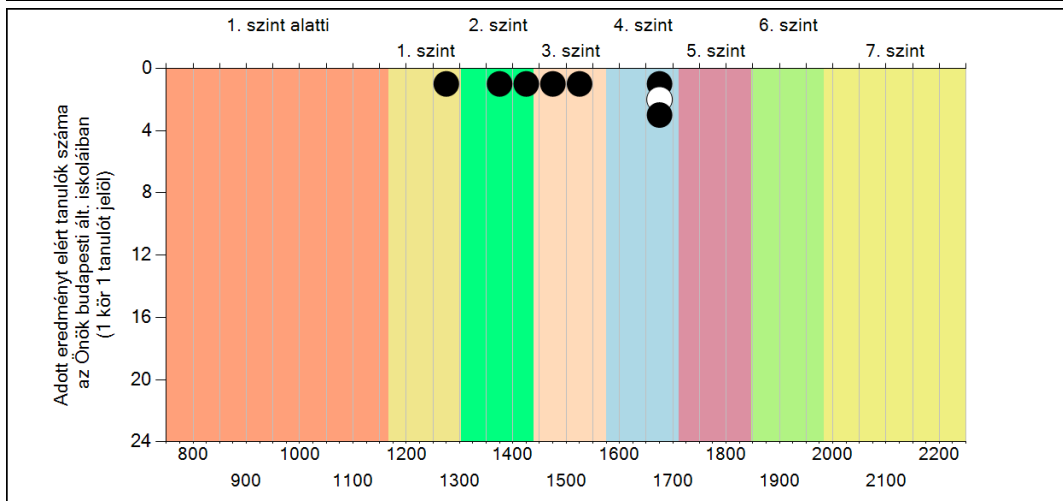
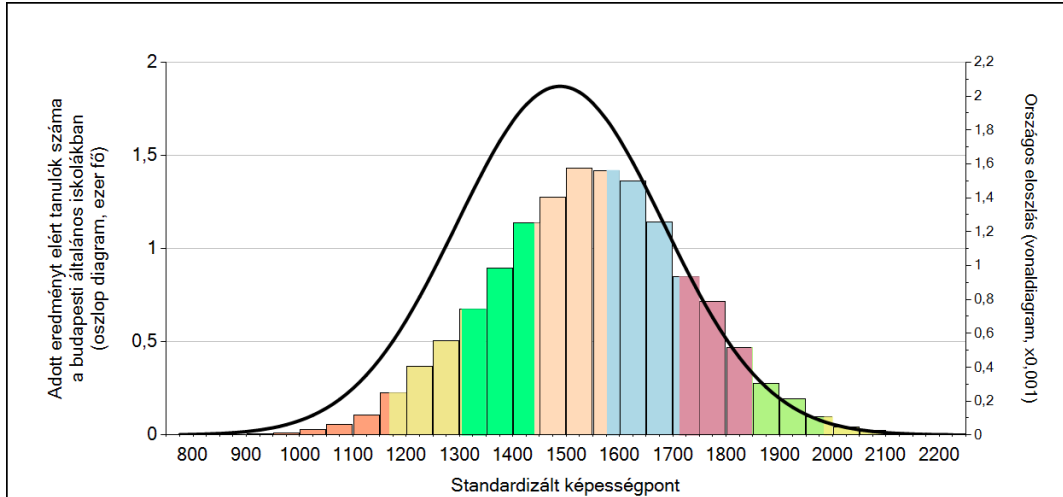
A tanulók képességeloszlása az egyes részpopulációkban

| | Min. / 5-ös perc. | 25-ös perc. | Átlag | (konf. int.) | 75-ös perc. | Max. / 95-ös perc. |
|--------------------------------|-------------------|-------------|-------------|--------------------|-------------|--------------------|
| Az Önök intézményében | 1276 | 1415 | 1521 | (1437;1580) | 1666 | 1679 |
| Országosan | 1168 | 1353 | 1489 | (1488;1490) | 1623 | 1805 |
| Általános iskolákban | 1165 | 1347 | 1482 | (1481;1483) | 1615 | 1797 |
| Budapesti általános iskolákban | 1237 | 1422 | 1548 | (1545;1550) | 1672 | 1849 |
| Dél-budai - XII. ker. járásban | 1313 | 1499 | 1612 | (1593;1628) | 1728 | 1919 |

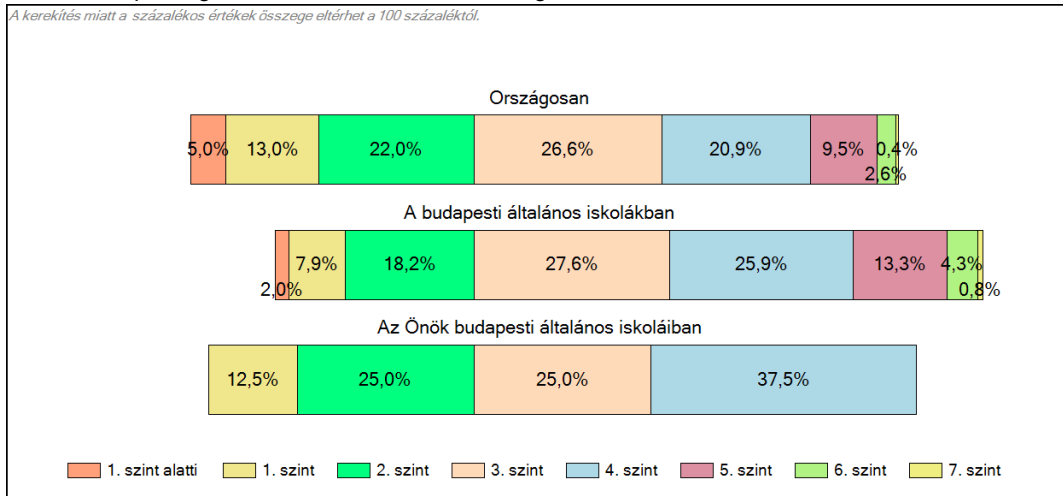
1c

Képességeloszlás

Az országos eloszlás, valamint a tanulók eredményei a budapesti általános iskolákban és az Önök budapesti általános iskoláiban



A tanulók képességszintek szerinti százalékos megoszlása



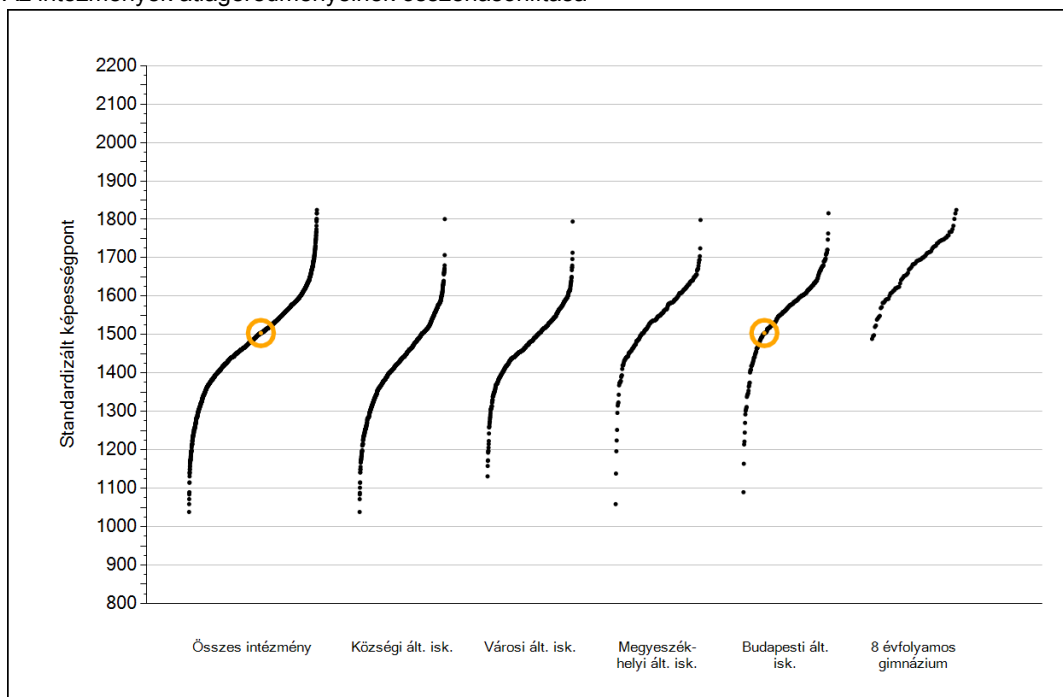


Szövegértés

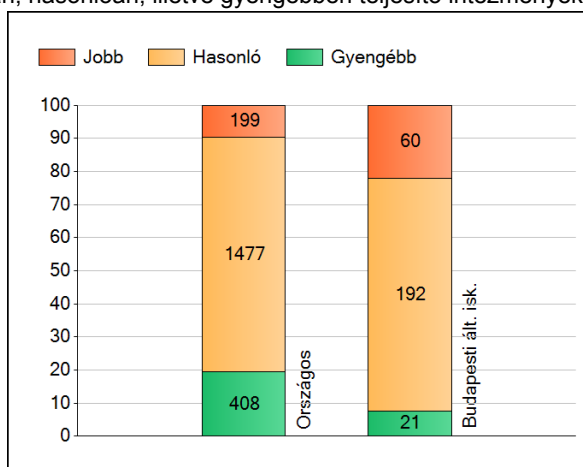
1a

Átlageredmények

Az intézmények átlageredményeinek összehasonlítása



A szignifikánsan jobban, hasonlóan, illetve gyengébben teljesítő intézmények száma és aránya (%)



A tanulók átlageredménye és az átlag megbízhatósági tartománya (konfidencia-intervalluma)

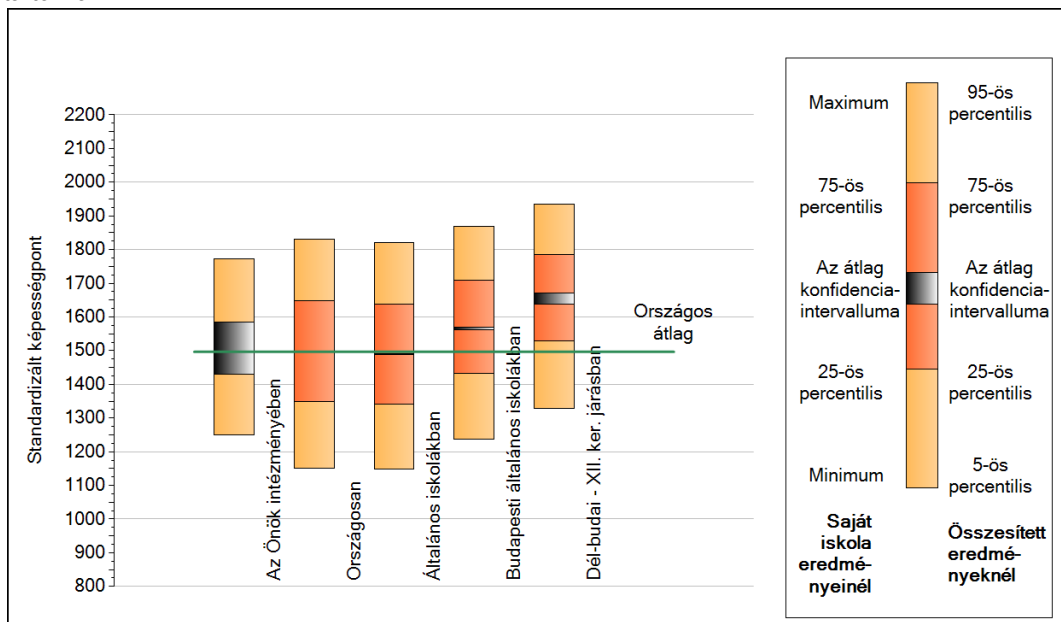
| | |
|-------------------------------------|-------------------------|
| Az Önök intézményében | 1504 (1431;1584) |
| Országosan | 1497 (1496;1498) |
| Általános iskolákban | 1488 (1487;1490) |
| Községi általános iskolákban | 1428 (1426;1430) |
| Városi általános iskolákban | 1478 (1476;1480) |
| Megyeszékhelyi általános iskolákban | 1545 (1541;1547) |
| Budapesti általános iskolákban | 1566 (1563;1569) |
| 8 évfolyamos gimnáziumokban | 1681 (1677;1687) |

Szövegeztés

1b

A képességeloszlás néhány jellemzője

A tanulók képességeloszlása az Önök intézményében és azokban a részpopulációkban, amelyekbe Önök is tartoznak



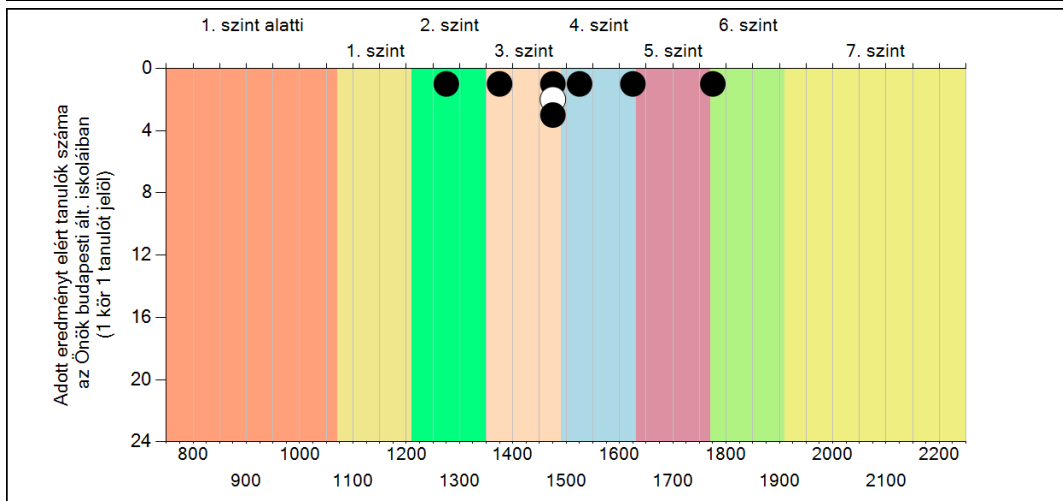
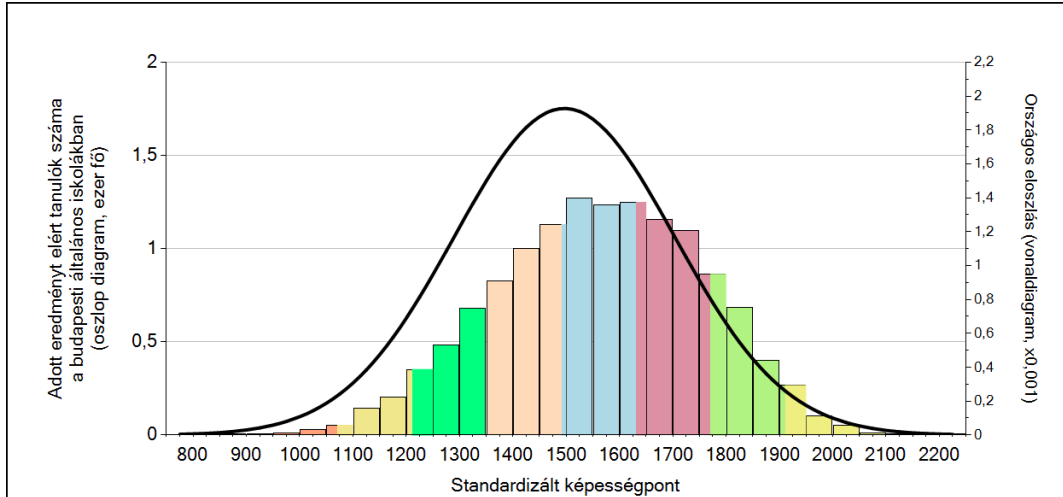
A tanulók képességeloszlása az egyes részpopulációkban

| | Min. / 5-ös perc. | 25-ös perc. | Átlag | (konf. int.) | 75-ös perc. | Max. / 95-ös perc. |
|--------------------------------|-------------------|-------------|-------------|--------------------|-------------|--------------------|
| Az Önök intézményében | 1250 | 1436 | 1504 | (1431;1584) | 1585 | 1771 |
| Országosan | 1152 | 1349 | 1497 | (1496;1498) | 1649 | 1830 |
| Általános iskolákban | 1148 | 1342 | 1488 | (1487;1490) | 1638 | 1821 |
| Budapesti általános iskolákban | 1237 | 1431 | 1566 | (1563;1569) | 1708 | 1869 |
| Dél-budai - XII. ker. járásban | 1327 | 1529 | 1654 | (1638;1671) | 1784 | 1934 |

1c

Képességeloszlás

Az országos eloszlás, valamint a tanulók eredményei a budapesti általános iskolákban és az Önök budapesti általános iskoláiban



A tanulók képességszintek szerinti százalékos megoszlása

